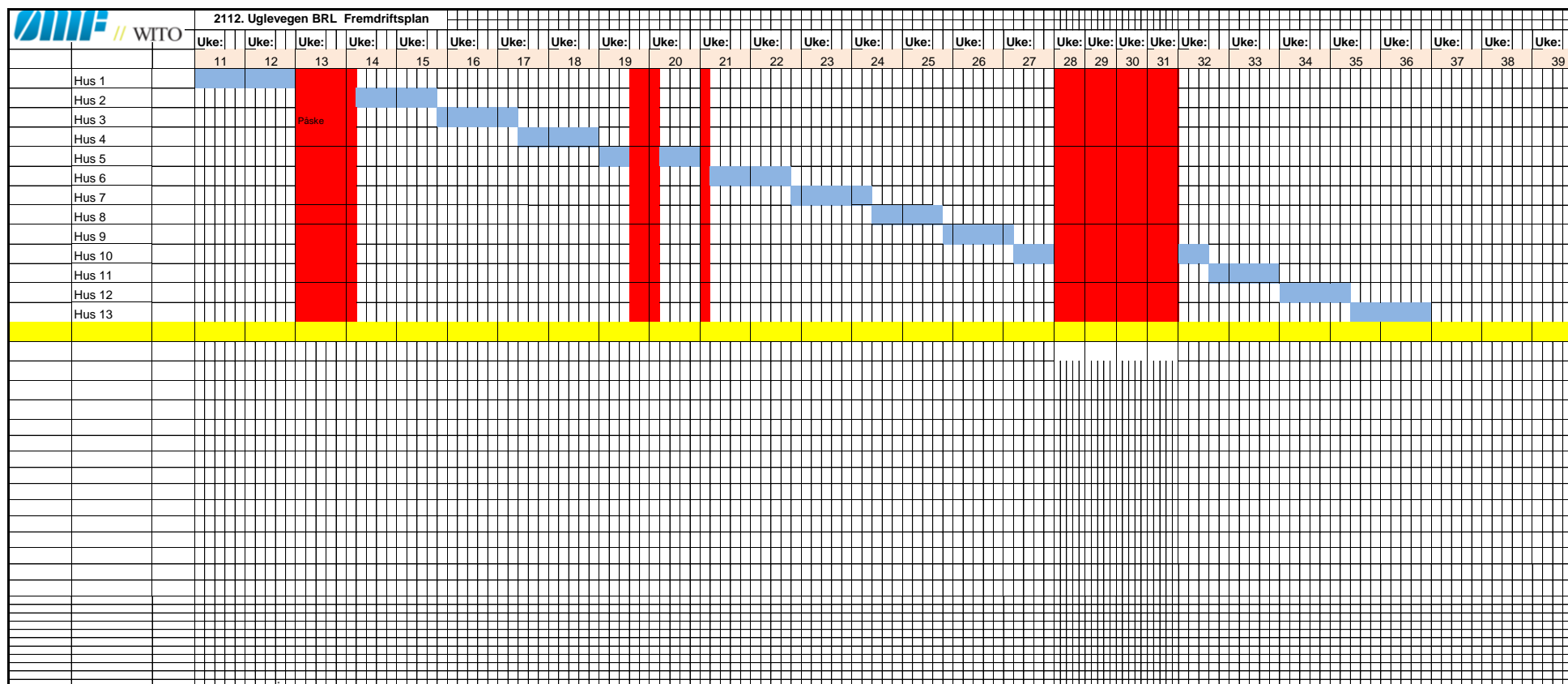




## Foreløpig antatt fremdriftsplan tak. Vil bli revidert fortløpende



Planlagt fremdrift er at det jobbes på hus på begge sider av veiene. Noe separat og noe i parallell. Det er startet i Gaukvegen (G) 34 - 40 (Hus 1) . Det var meningen at G 33 - 39 (Hus 2) skulle tas parallelt men manglende tilgang på stillasmateriell gjorde dette umulig. Tilleggsmateriell vil bli tilgjengelig så dette problemet vil unngås fremover.

Planen er nå å fullføre stillas på G 33 - 39 og så flytte stillas fra G 34 - 40 til G26 - 32 (Hus 3) rett før påske og etter påske.